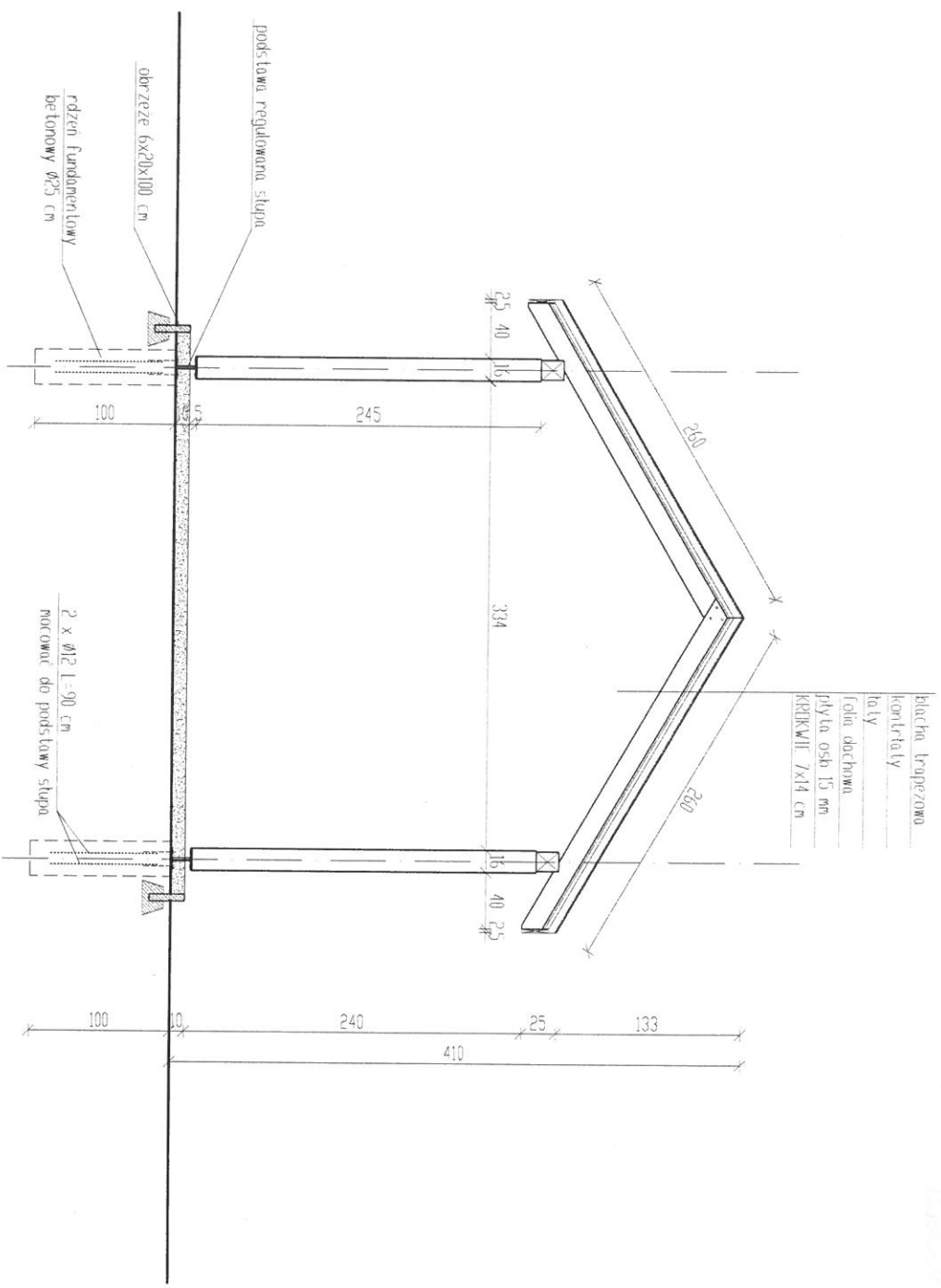
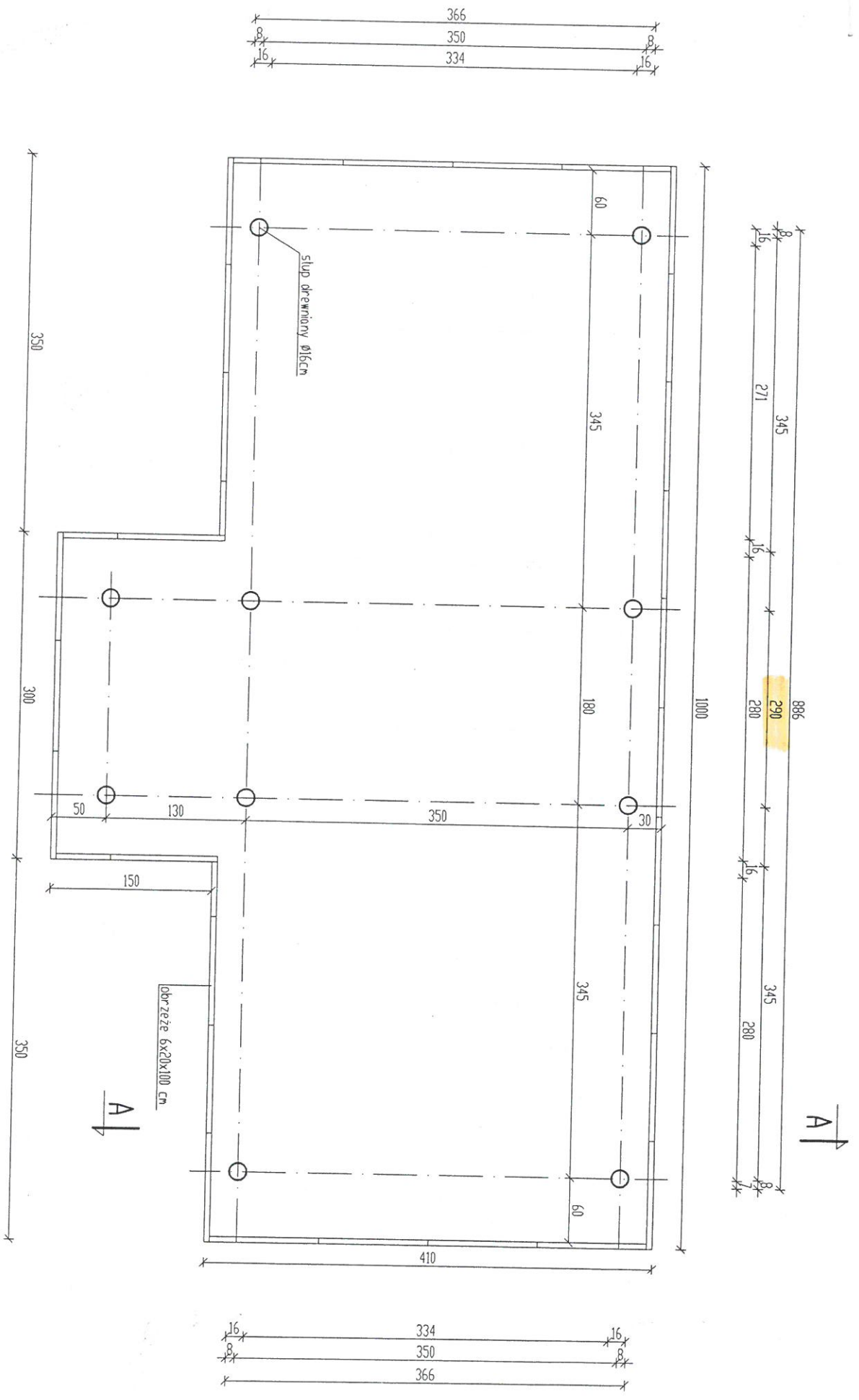


*Technische Zeichnung*



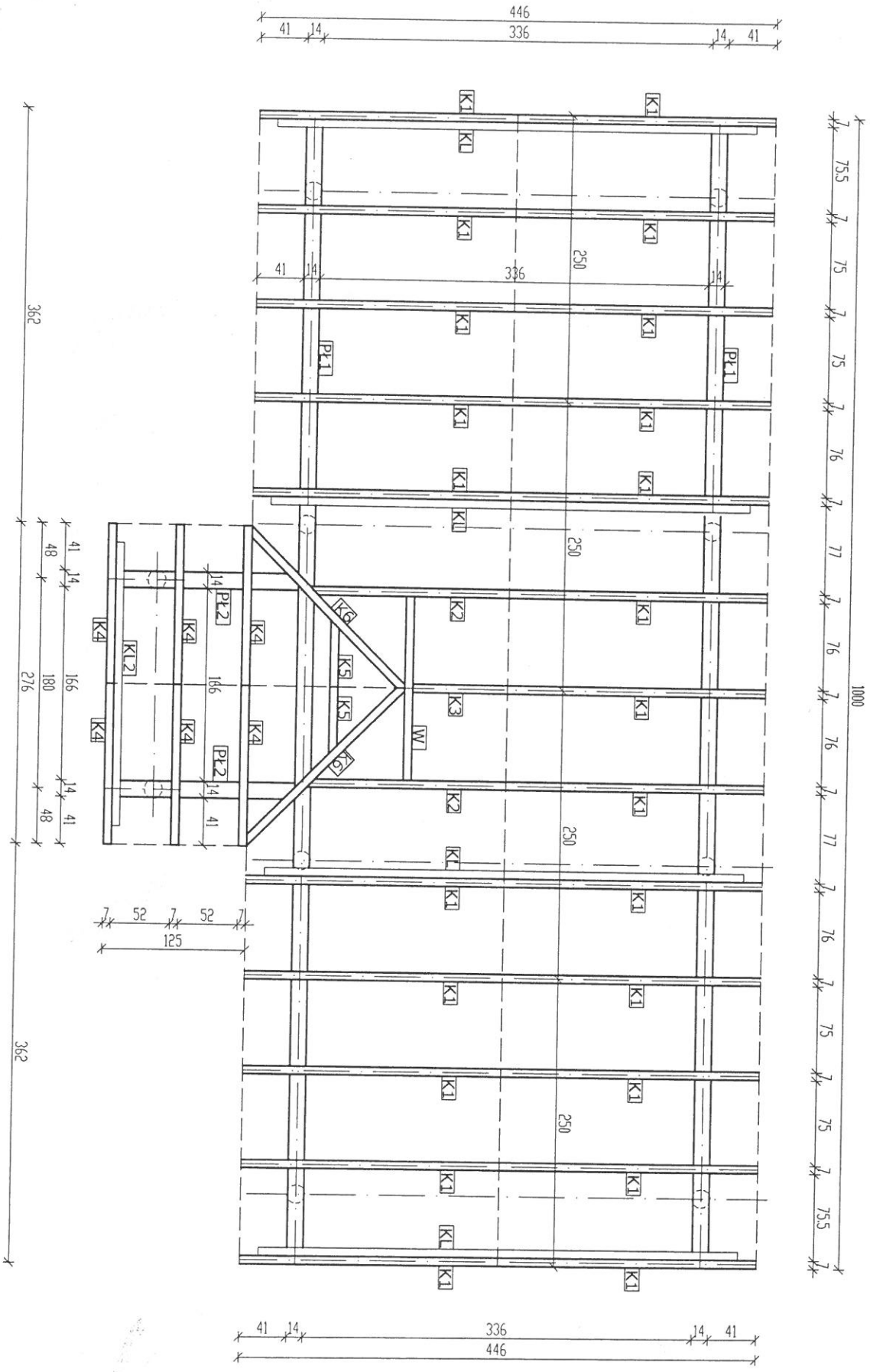
PRZEKRÓJ A-A

skala 1:50



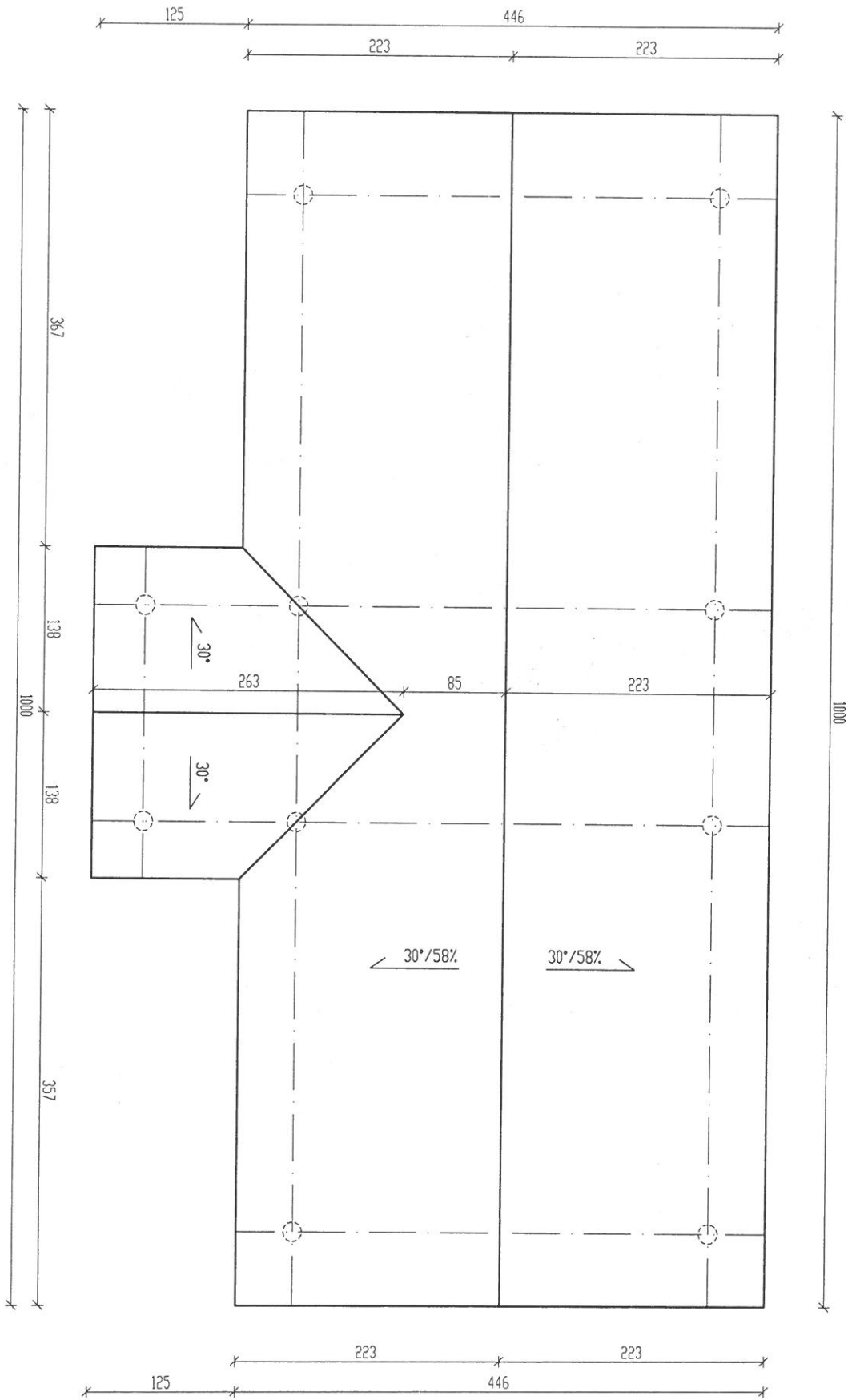
RZUT PRZYZIEMIENIA WIATRY

skala 1:50

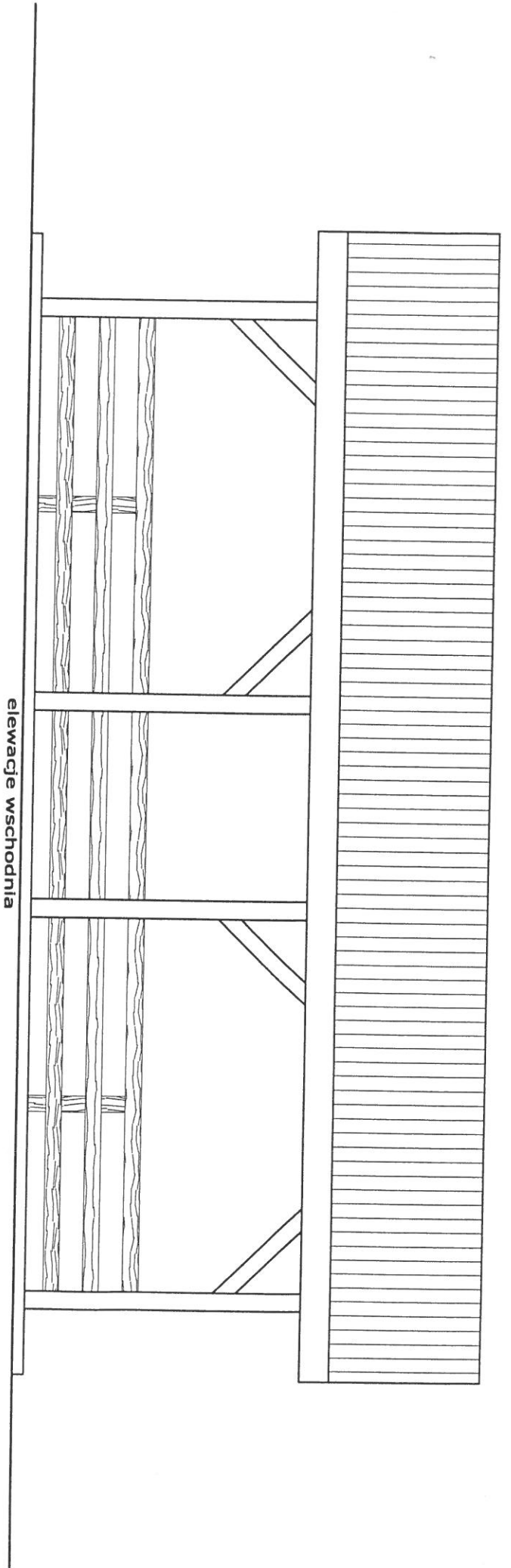


RZUT KONSTRUKCJI DACHU

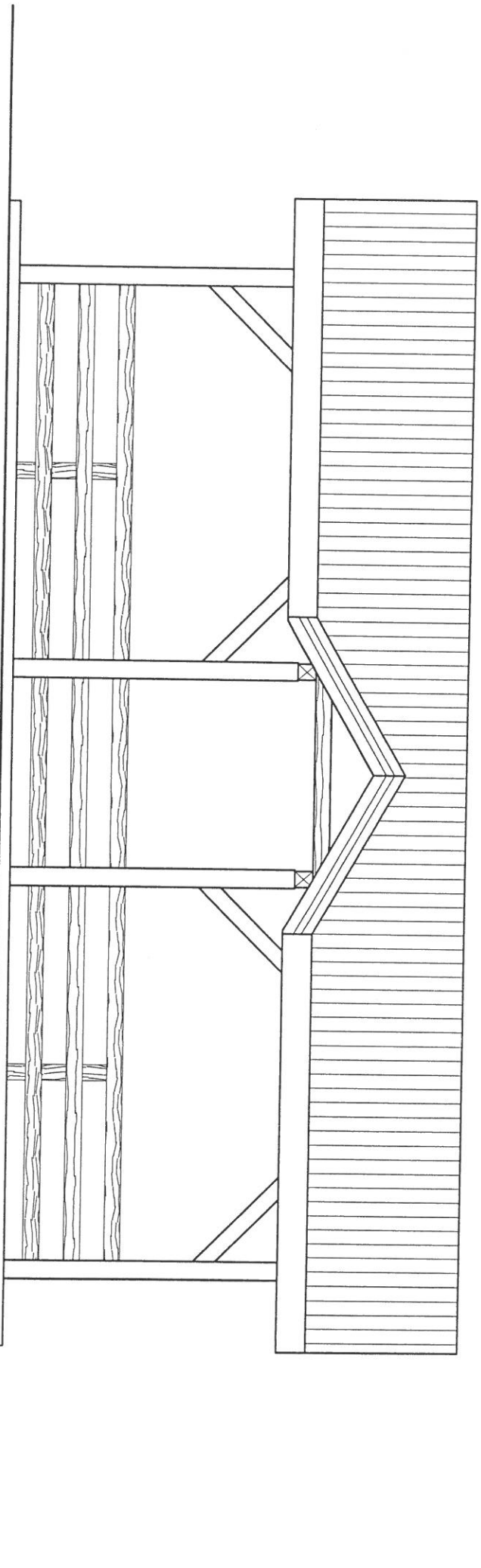
skala 1:50



RZUT POŁACI DACHU  
skala 1:50



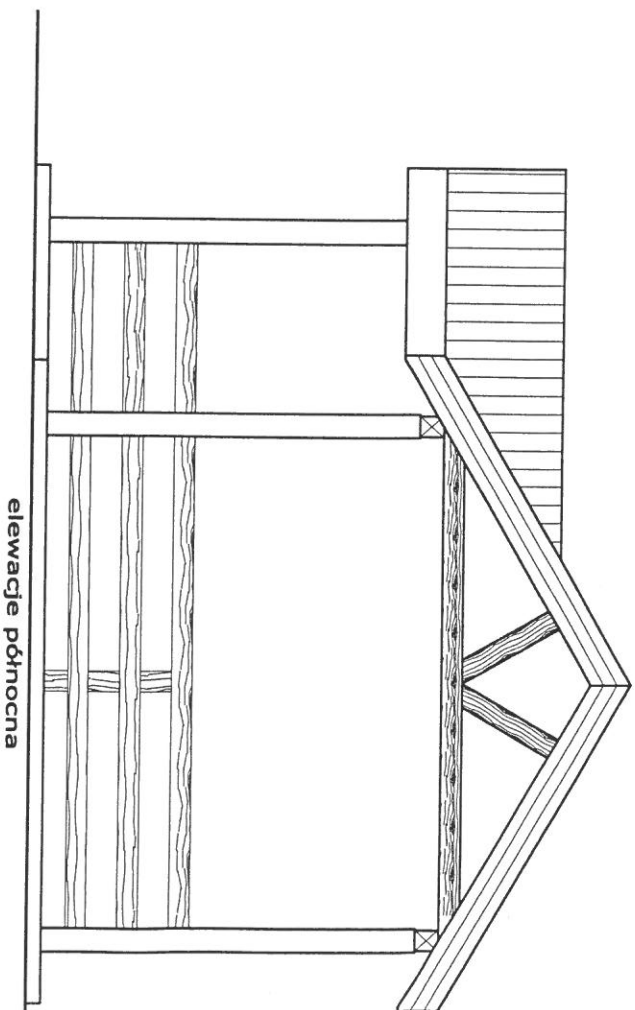
elewacje wschodnia



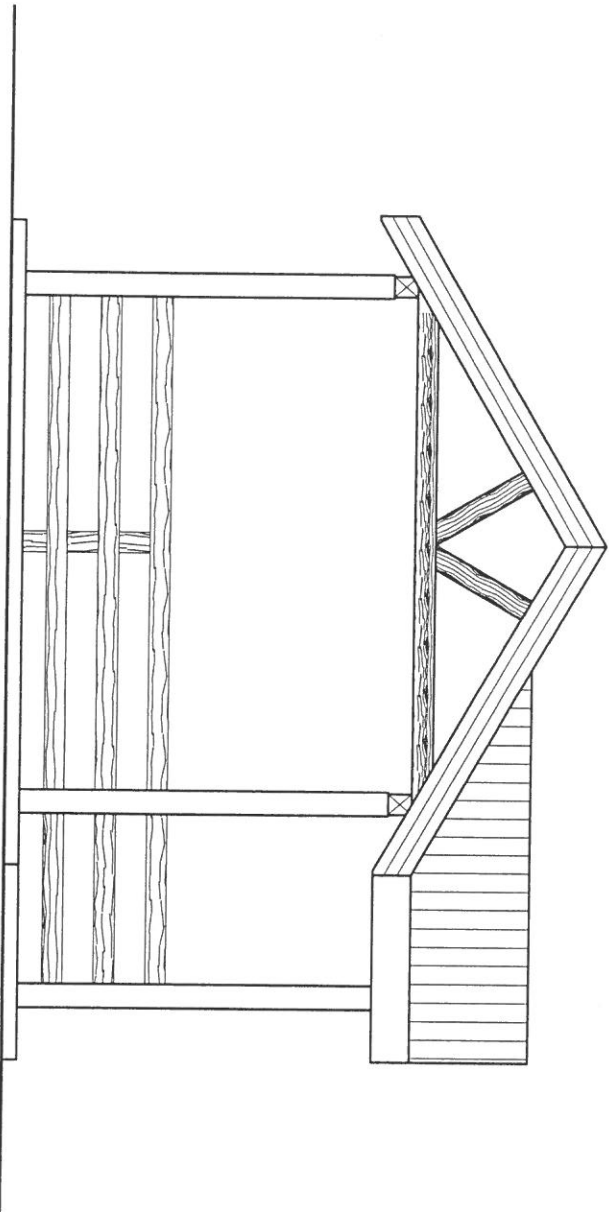
elewacje zachodnia

ELEWACJE WSCHODNIA I ZACHODNIA

skala 1:50



elewacje północna



elewacje północna

ELEWACJE PÓŁNOCNA I POŁUDNIOWA  
skala 1:50

# ZESTAWIENIE PODSTAWOWYCH MATERIAŁÓW:

SŁUPY DREWNIANE WYS. 2,5 M - 10 SZTUK  
PODSTAWA SŁUPA - 10 SZTUK

ZESTAWIENIE ELEMENTÓW WIEŻBY DACHOWEJ				
NAZWA	OZN.	PRZEKRÓJ ELEMENTU (SZEROKOŚĆ X WYSOKOŚĆ)	DLUGOŚĆ (m)	ILOŚĆ SZTUK
PŁATWIE	Pr-1	14x16	10,00	2
	Pr-2	14x16	1,66	2
KROKWIE	K-1	7x14	2,75	23
	K-2	7x14	1,94	2
	K-3	7x14	0,92	1
	K-4	7x14	1,56	6
	K-5	7x14	0,60	2
	K-6	7x14	2,25	2
WYMIAN	W	7x14		
KLESZCZ	KL	7x14	1,59	1
	KL2	7x14	4,14	4
MIECZ	MI	7x14	2,44	1
ZASTRZAŁ	ZS	7x14	1,10	8
DESKA OKAPOWA			19,74 mb	4

PRZY ZAMÓWIENIU DO WYMIARÓW NALEŻY DODAĆ OK. 15-20 CM

POWIERZCHNIA DACHU : 56 m<sup>2</sup>