

MAPA DO CELÓW PROJEKTOWYCH
1:500

ŻĄDŁO
woj. łódzkie
gm. 101004_2 Grabica
obr. 0038 Źądło
dz. 1
nr zgłoszenia : GG-VI.6642.1.2354.2015

Układ współrzędnych : 2000/21
Poziom odniesienia : Kronsztadt 60
Wykonana na podst. mapy sył.-wys.nr 132.212.104
oraz pomiaru uzupełniającego.
Urządzenia projektowane sprawdzono w ZUD.
Mapa wykonana została bez ustalenia obciążeń
służebnościami gruntowymi.

Nie wklucza się w terenie istnienia innych nie wykazanych
na niniejszej mapie urządzeń podziemnych, które nie były
zgłoszone do inwentaryzacji, lub o których brak jest informacji
w instytucjach branżowych.

kontury i użytki nieujmowane w EGIB - Lz
zakres opracowania — —

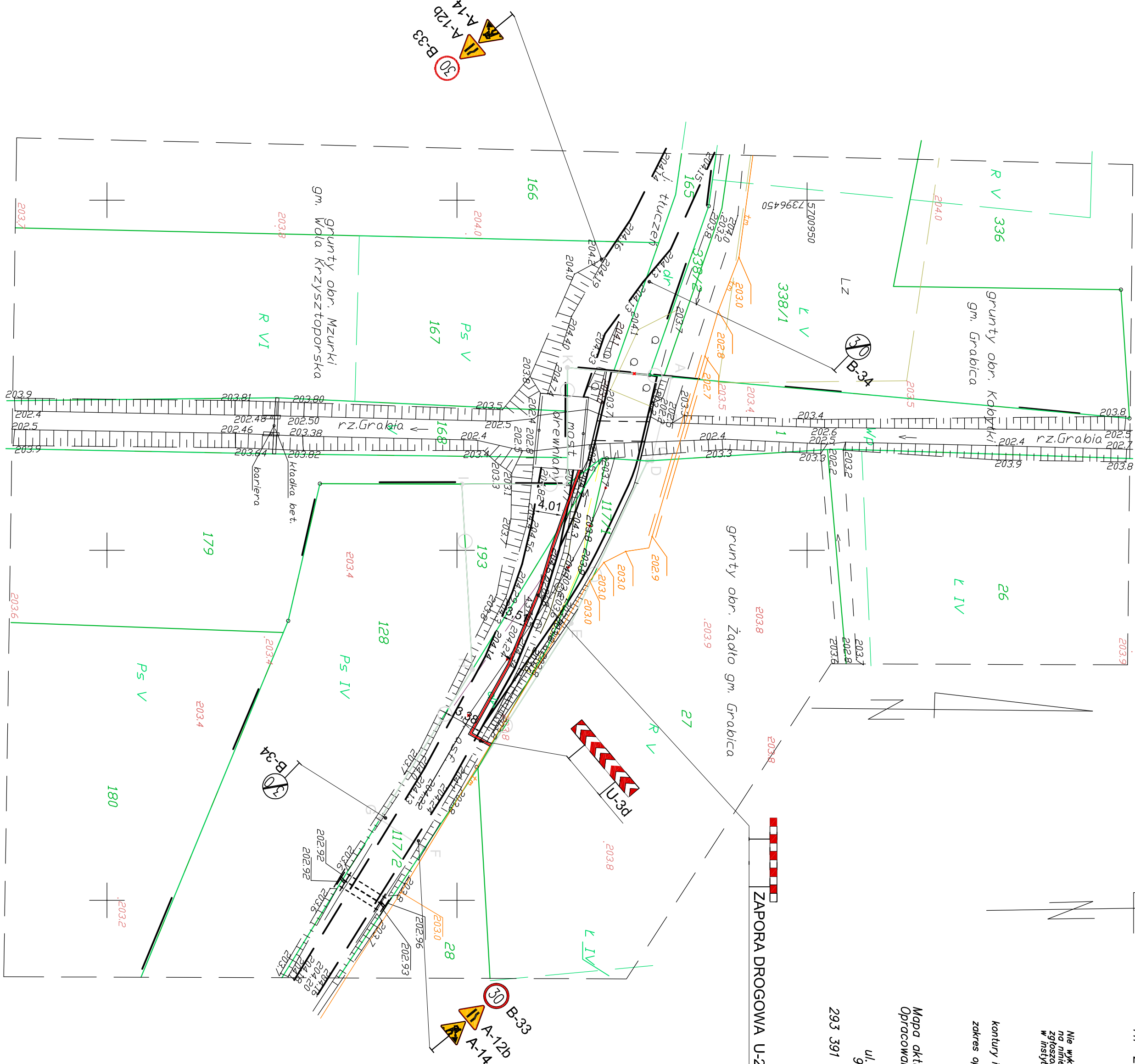


Mapa aktualna na dzień: 10.11.2015 r
Opracowana przez :

GEO-CENTER S.C.
ul. Wojsko Polskiego 63
97-300 Piotrków Tryb.
tel.: 44 649 84 46
293 391

Geodeta uprawniony
K.Szczepaniak 601 266 569
P.Błasiński 608 511 039
S.Borasiński 601

ZAPORA DROGOWA U-20a



NINIEJSZA MAPA JEST WYPEŁNIENIEM MAPY
ZAEWIDENCJONOWANEJ W DNIU 14.03.2016
W PIOTRKOWIE TRYBUNALSKIM
W WYDZIALE GEODEZJI, KARTOGRAFII KATASTRU I GOSPODARSTWA
NIERUCHOMOŚCIAMI
POD NUMEREM P.1010.2016.686

ZA ZGODNOŚĆ
Z ORYGINAŁEM



Usługi Projektowe i Nadzór w Budownictwie
GRZEGORZ RUDZKI
97-330 Sulejów ul. Góra Strzelecka 18

Inwestor:
Gmina Grabica
97-306 Grabica m. Grabica 66

Adres inwestycji:

Działki nr ewid. 193, 117/2, 117/1, 1 obręb 38 Źądło
gmina Grabica

Imię i Nazwisko	Upewnienie	Data	Podpis
mgr inż. Grzegorz Rudzki	MBN/7342/22/98		
Danion Hipnuszyn			

projekt: Obiekt mostowy na rzece Grabi wraz z przebudową drogi gminnej
Żądło – Kobyłki na odcinku stowigimym dojazd do mostu
rysunek: Organizacja ruchu na czas prowadzenia robót budowlanych

skala: 1:500	format: A2	typ/akusz	rewizja
data: 08-2016	projekt: D.ORG-2		