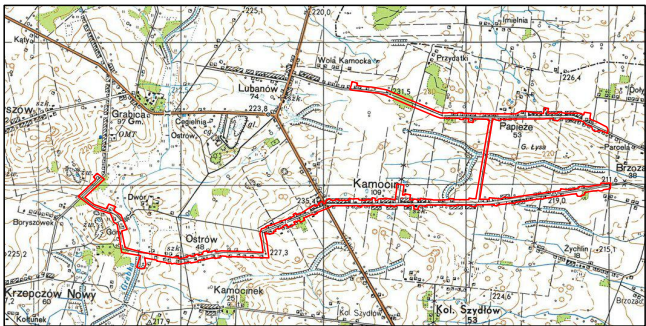


woj. łódzkie  
powiat: piotrkowski  
gmina: 101004\_2 Grabica  
obreb-0003 Brzoza dz:105/7-105/9, 105/13,105/14, 105/39-105/41  
obreb-0011 Kamocin dz:18, 134, 264, 303  
obreb-0027 Ostrow dz:34, 139, 183, 203  
obreb-0028 Papięże dz:83/4, 83/18, 83/19, 84  
obreb-0036 Kolonia Wola Kamocka dz:46  
NR.ZGLOSZENIA: GG-VI.6642.1.2745.2015

MAPA DO CELOW PROJEKTOWYCH  
SKALA 1 : 500

Układ współrzędnych prostokątnych płaskich 2000 strefa 7  
Geodezyjny układ odniesienia: Kronsztadt 60  
Wykonano na podstawie ark. 122.443.084, 093, 094, 103, 141, 142, 151, 152  
ark. 122.443.164, 173, 174, 181-183, 191, 192, 201, 202, 212, 221, 222  
oraz pomiaru uzupełniającego  
przez geodetę uprawnionego Łukasza Żwolińskiego  
Granice w/g ewidencji gruntów  
Mapa została wykonana bez ustalenia obciążen gruntowych  
ujawnionych w księgach wieczystych.  
Mapa aktualna na dzień 28.09.2015  
Urządzenia projektowane sprawdzono w ZUDP

SZKIC LOKALIZACJI  
SKALA 1 : 50 000



Nie wyklucza się istnienia urządzeń podziemnych  
nie zgłoszonych do inwentaryzacji powykonawczej  
jednostkom wykonawstwa geodezyjnego.  
Za przewody nie zgłoszone do inwentaryzacji geodezyjnej  
oraz za przewody inwentaryzowane uprzednio  
wykonawca niniejszej mapy nie ponosi odpowiedzialności.  
--- mapa aktualna w zakresie opracowania  
użytki oznaczone --- nie ujawnione w bazie danych EGiB

Oryginały niniejszych map zostały zaewidencjonowane w PODGiK w Piotrkowie Tryb.  
pod nr P.1010.2016.406 dnia12.02.2016r.  
pod nr P.1010.2016.59 dnia 08.01.2016r.  
pod nr P.1010.2016.115 dnia14.01.2016r.  
pod nr P.1010.2016.740 dnia18.03.2016r.  
pod nr P.1010.2016.761 dnia 21.03.2016r.

**GEOLUK**  
**USŁUGI GEODEZYJNE**  
Wola Moszczenicka ul. Wiosenna 4  
97-310 Moszczenica  
Regon 100581293 NIP 771-147-80-30  
tel. 507 448 592

GEODETA UPRAWNIONY

Łukasz Żwoliński  
GGK Nr Świad. 19 979



Poświadczam się, że niniejsza dokumentacja  
była przedmiotem narady koordynacyjnej  
przeprowadzonej w dn. 25-05-2016r.  
w formie:  
zebrania zainteresowanych podmiotów  
za pomocą środków komunikacji elektronicznej

Znak sprawy:GG-VII.6630...273...2016  
Piotrków Tryb. dnia.....2016-05-31

**ZUP STAROSTY**  
Przewodniczący Narady Koordynacyjnej  
*Judwig Buzsiewicz-Polonek*  
**PRZEWODNICZĄCY NARADY**  
**KOORDYNACYJNEJ**

- OZNACZENIA:
- PROJ. SIEĆ K.S. GRAWITACYJNA
  - PROJ. RUROCIĄG TŁOCZNY K.S.
  - PROJ. PRZYŁĄCZE NA TERENIE POSESJI
  - WEJŚCIE K.S. DO BUDYNKU NIE OBJĘTE PROJEKTEM BUDOWLANYM
  - LRTI LINIA ROZGRANICZAJĄCA TEREN INWESTYCJI
  - NR WĘZŁA - S1 - RZĘDNA TERENU  
231.97 - RZĘDNA WŁĄCZENIA  
229.34 - RZĘDNA DŃA RUROCIĄGU  
228.15
  - ZK2 - projektowane złącza kablowe  
(wg. projektu PGE Dystrybucja Łódź-Teren RE Piotrków Tryb.)
  - RP2 - projektowana rozdzielnia zasilająco-sterująca przepompowni
  - OTW 43 - ODWIERT GEOLOGICZNY WRAZ Z NUMEREM OTWORU
  - PROJ. ZJAZD Z DROGI GMINNEJ - WG ODRĘBNEGO OPRAC.
  - PROJ. OGRODZENIE PRZEPOMPOWNI Z BRAMĄ
  - P2 PROJ. PRZEPOMPOWNIA Ø1200mm

RYS. 8

PROJEKT ZAGOSPODAROWANIA TERENU

SKALA 1:500

PRZEJŚCIE RUROCIĄGOWYM POD PRZEPUSTEM

STANOWIĄCYM CIĄG RÓWU MELIORACYJNEGO KLASY R-B

ORAZ RUROCIĄG GRAWITACYJNYM POD DNEM RÓWU MELIORACYJNEGO KLASY R-B

DZ. NR EW. 84 OBR 0028, MSC. PAPIEŻE GMINA GRABICA