

MAPA DO CELÓW PROJEKTOWYCH

Skala 1:500

woj. łódzkie
pow. piotrkowski
gm. 101004_2 Grabica
obr.101004_2.0009 Grabica
dz.nr . 153

GG.6642.1.3762.2018

Układ współrzędnych: państwowy "2000/7"
Układ wysokości: Kronsztadt "60"
Granice działek wg ewidencji gruntów

Mapa wektorowa aktualna w zakresie opracowania
Służy do celów projektowych.
Na dz. przedmiotową nadano służebności gruntowych.
Urządzenia projektowane sprawdzono w PODGiK.
Nie wyklucza się istnienia niepokazanych na niniejszej
mapie urządzeń podziemnych z góry nieobjętych ewidencją

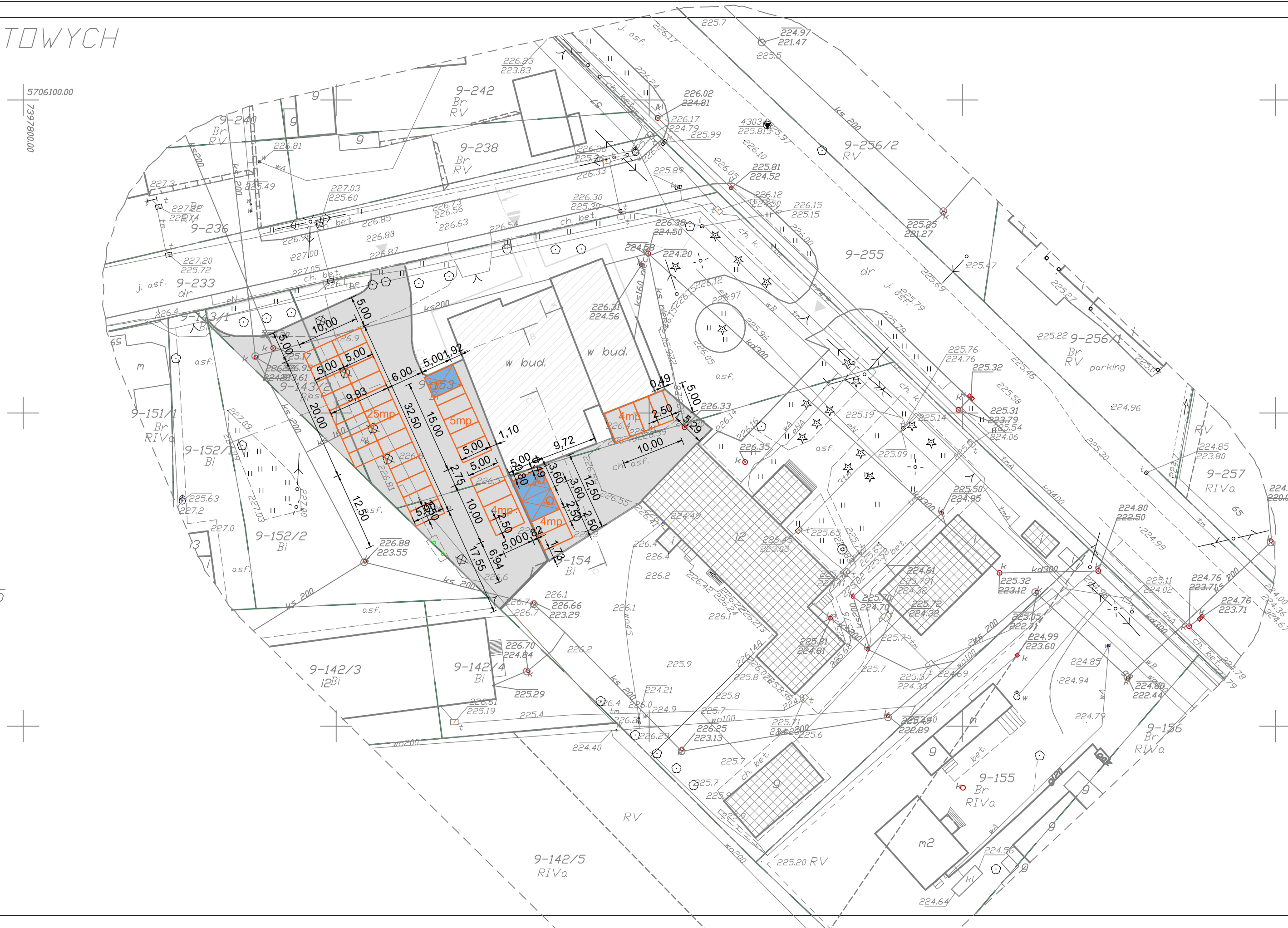
Punkty osnowy geodezyjnej podlegają ochronie,
(ustawa z dn. 17.05.1989r. - Prawo Geodezyjne i
Kartograficzne. Rozporządzenie Ministra
Gospodarki Przestrzennej i Budownictwa z dn.
15.04.1999r. - Dz.U.Nr. 45 poz. 454),

aktualna na dn.2018 r.

Wykonawca: Paweł Wyciszkiewicz nr. 18055

szkic lokalizacji
1 : 25 000

----- granica użytku nie ujawnionego w EGiB
----- zakres opracowania



Legenda

OZNACZENIA OBIEKTÓW BUDOWLANYCH

- utwardzenie nawierzchni
- miejsca postojowe
- miejsca postojowe dla niepełnosprawnych



Usługi Projektowe i Nadzór w Budownictwie
GRZEGORZ RUDZKI
97-330 Sulejów ul. Góra Strzelecka 18

Adres: Działki nr ewid. 153, 154, 143/2, 152/2, 142/4
obręb 9 Grabica, gm. Grabica

	Imię i Nazwisko	Uprawnienia	Data	Podpis
Projektował:	mgr inż. Grzegorz Rudzki	NB.IV.7342/22/98		
Opracował:	Damian Hrynyszyn			

projekt: UTWARDZENIE POWIERZCHNI GRUNTU PRZY GMINNYM
CENTRUM KULTURY W GRABICY (kategoria obiektu
budowlanego XXIII)

rysunek: Projekt zagospodarowania terenu
Lokalizacja miejsc postojowych

skala:	1:500	format:	A3+	Typ/Arkusz		Rewizja	
data:	06-2019	projekt:	drogowy		D-03		