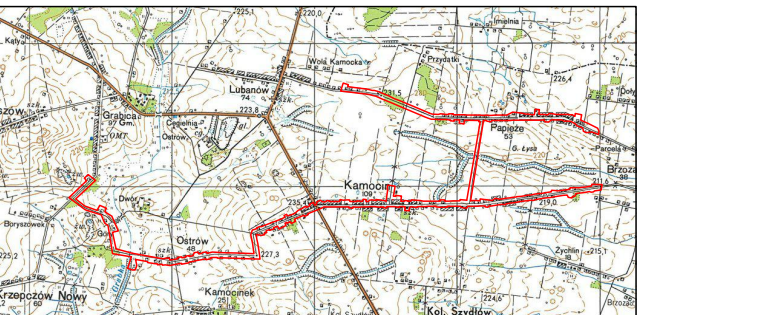


województwo łódzkie
powiat piotrkowski
gmina Grabica
obrob-0003 Brzoza dz.105/7-105/9, 105/13, 105/14, 105/39-105/41
obrob-0011 Kamocin dz.10, 19a, 26a, 303
obrob-0027 Papież dz.31, 129, 185, 203
obrob-0028 Papież dz.83/4, 83/10, 83/19, 84
obrob-0036 Kolonia Wola Kamocina dz.46
NR.25.05.2016. GG-VI.6642.12745.2015

MAPA DO CELÓW PROJEKTOWYCH
SKALA 1:500

Układ współrzędnych prostokątnych płaskich 2000 ustręfa 7
Geodezyjny układ odniesienia: Krasiński 60
Wykonano na podstawie ark. 122-43.084, 493, 494, 103, 141, 142, 151, 152
ark. 122-43.104, 173, 174, 181, 182, 191, 192, 201, 202, 210, 212, 221, 222
oraz pomiaru uzupełniającego
przez geodetę uprawnionego Łukasza Zwolińskiego
Granice w/z ewidencji gruntów
Mapa została wykonana bez użycia obciążen gruntowych
ujawnionych w księgach wieczystych.
Mapa aktualna na dzień 28.09.2015
Urządzenia projektowane sprawdzono w ZUEP

SKŁAD LOKALIZACJI
SKALA 1:50 000

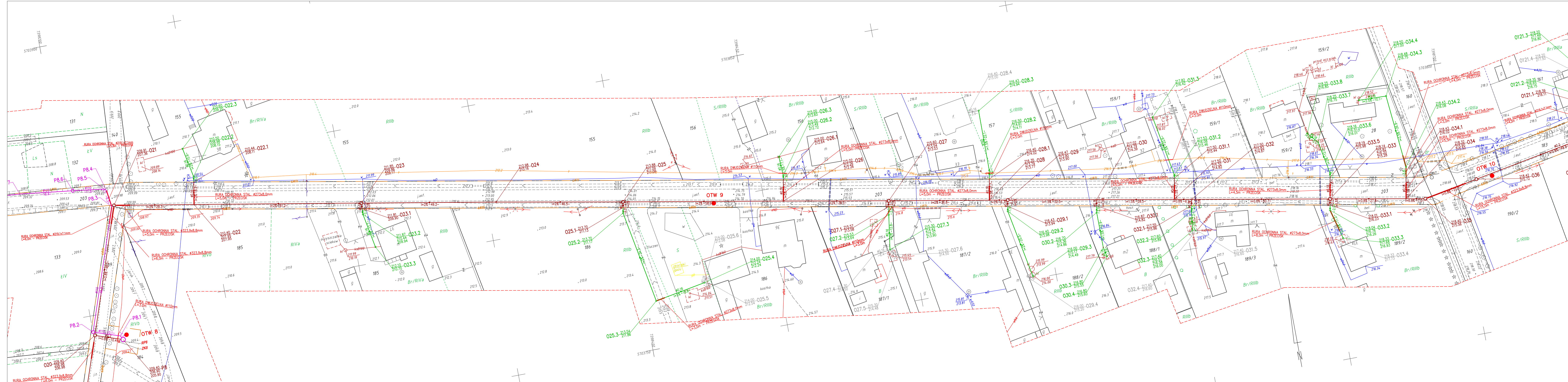


Nie wykonuje się składowania urządzeń podziemnych
nie zgłoszonych do inwentaryzacji powyższych
podziemnych wykonawstwa geodezyjnego
Za prawdziwość nie zgłoszone do inwentaryzacji geodezyjnej
oraz za prawdziwość inwentaryzowanych urządzeń
wykonawstwa inżynierskiego nie ponosi odpowiedzialności
— — — — — mapa aktualna w zakresie opracowania
użytki oznaczone — — — — — nie ujawnione w bazie danych EGB

Oryginały niniejszych map zostały zaewidencjonowane w PODGIK w Piotrkowie Tryb.
pod nr P.1010.2016.406 dnia 12.02.2016r.
pod nr P.1010.2016.59 dnia 08.01.2016r.
pod nr P.1010.2016.115 dnia 14.01.2016r.
pod nr P.1010.2016.740 dnia 18.03.2016r.
pod nr P.1010.2016.761 dnia 21.03.2016r.

GEOLUX
USŁUGI GEODEZYJNE
Wola Moszczyńska ul. Wiosenna 4
97-310 Moszczyzna
Regon 140581293 NIP 771-147-80-30
tel. 507 448 592

GEODETA UPRAWNIONY
Łukasz Zwioliński
GGK nr 5193, 19.5/19



Poświadczam, że niniejsza dokumentacja
była przedmiotem narady koordynacyjnej
przeprowadzonej w dn. 2016-05-20
w formie:
zebrania zainteresowanych podmiotów
na pomieszczeniu komunikacji elektronicznej

Znak sprawy: GG-VII.6630...
Piotrków Tryb. dnia 2016-05-31

Przewodniczący Rady Miejskiej
Jolanta Kozłowska-Polowska
PRZEWODNICZĄCA NARADY
KOORDYNUJĄCĄJĄ

OZNACZENIA:
PROJ. SIEĆ K.S. GRAWITACYJNA
PROJ. RUROCIĄG ŁOŻYCNIA K.S.
PROJ. PRZYŁĄCZE NA TERENIE POSESI W/O ODRĘB. POSTĘPOWANIA
WEJŚCIE K.S. DO BUDYNKU NIE OBJĘTE PROJEKTEM BUDOWLANYM
LINIA ROZGRANICZAJĄCA TEREN INWESTYCJI

NR WEJŚCIA - SI 231.97 - RZĘDNI TERENU
231.97 - RZĘDNI WŁĄCZENIA
231.97 - RZĘDNI DŁUGOŚCI RUROCIĄGU

ZK8 - projektowane złącza kablowe
(wg. projektu PGE Dystrybucja Łódź-Teren RE Piotrków Tryb.)

RP8 - projektowana rozdzielnia zasilająca sterująca przepompowni

OTW 10 - ODWIERTELNICZNY WRAZ Z NUMEREM OTWORU

P8 - PROJ. PRZEPOMPOWNIA Ø1500mm

INWESTOR		Gmina Grabica Grabica 66 97-306 Grabica	
TYTUŁ OPISOWANIA BUDOWA SIECI KANALIZACJI SANITARNEJ Z ODEJŚCIAMI BOCZNYMI DO GRANICY POSESI WRAZ Z PRZEPOMPOWNIAMI, ZASILANIEM ENERGETYCZNYM ORAZ ZJAZDAMI DO PRZEPOMPOWNI W MSC. OSTRÓW, KAMOCIN, PAPIEŻE, BRZOZA GM GRABICA			
GENERALNY PROJEKTANT		ZISPINI H. I. D. GĘDEK s.c. ul. Słowackiego 9; 937 Piotrków Tryb. tel.: (044) 647 39 70 e-mail: zispini@interia.pl	
IME I NAZWISKO		NR UPRAWNIEN	PODPIŚ
ASISTENT PROJ.: mgr inż. Przemysław Nowak			
PROJEKTANT: inż. Henryk Gędek		GP.14.7342/58/94	
PROJEKTANT: mgr inż. Dominik Dąb		LOD/0670/PWCE/07	
FAZA PROJEKT BUDOWLANO - WYKONAWCZY			OZNACZENIE FAZY PB-W
TYTUŁ RYSUNKU PROJEKT ZAGOSPODAROWANIA TERENU			OZNACZENIE BRANŻY SANITARNA
PODYTYTUŁ RYSUNKU OSTRÓW GM. GRABICA (P8-O36)			OZNACZENIE RYSUNKU PZT
SKALA	NR RYSUNKU	PZT-IS-5	REWIZJA
1:500			
DATA	2016.05		00