

MAPA SYTUACYJNO - WYSOKOŚCIOWA

z geodezyjną inwentaryzacją urządzeń podziemnych
do celów projektowych

skala 1 : 500

BIURO USŁUG GEODEZYJNYCH
AWA - GEO S.C.
A. Dziubecka & W. Cieślak
97-300 Piotrków Trybunalski
ul. Słowackiego 87/89, tel. 044 649 94 16
NIP 771-19-70-771 REGON 590540713

Obręb: Grabica
Gmina: Grabica
woj. łódzkie
działka: 248

Nie wyklucza się istnienia w terenie innych nie wykazanych na niniejszej mapie urządzeń podziemnych, które nie były zgłoszone do inwentaryzacji.

układ współrzędnych - „2000”
poziom odniesienia - Kronsztadt
mapa wykonana na podstawie
mapy syt-wys w skali 1:1000

s.122.443.064

oraz pomiaru własnego

Granice wykreślono wg ewidencji gruntów

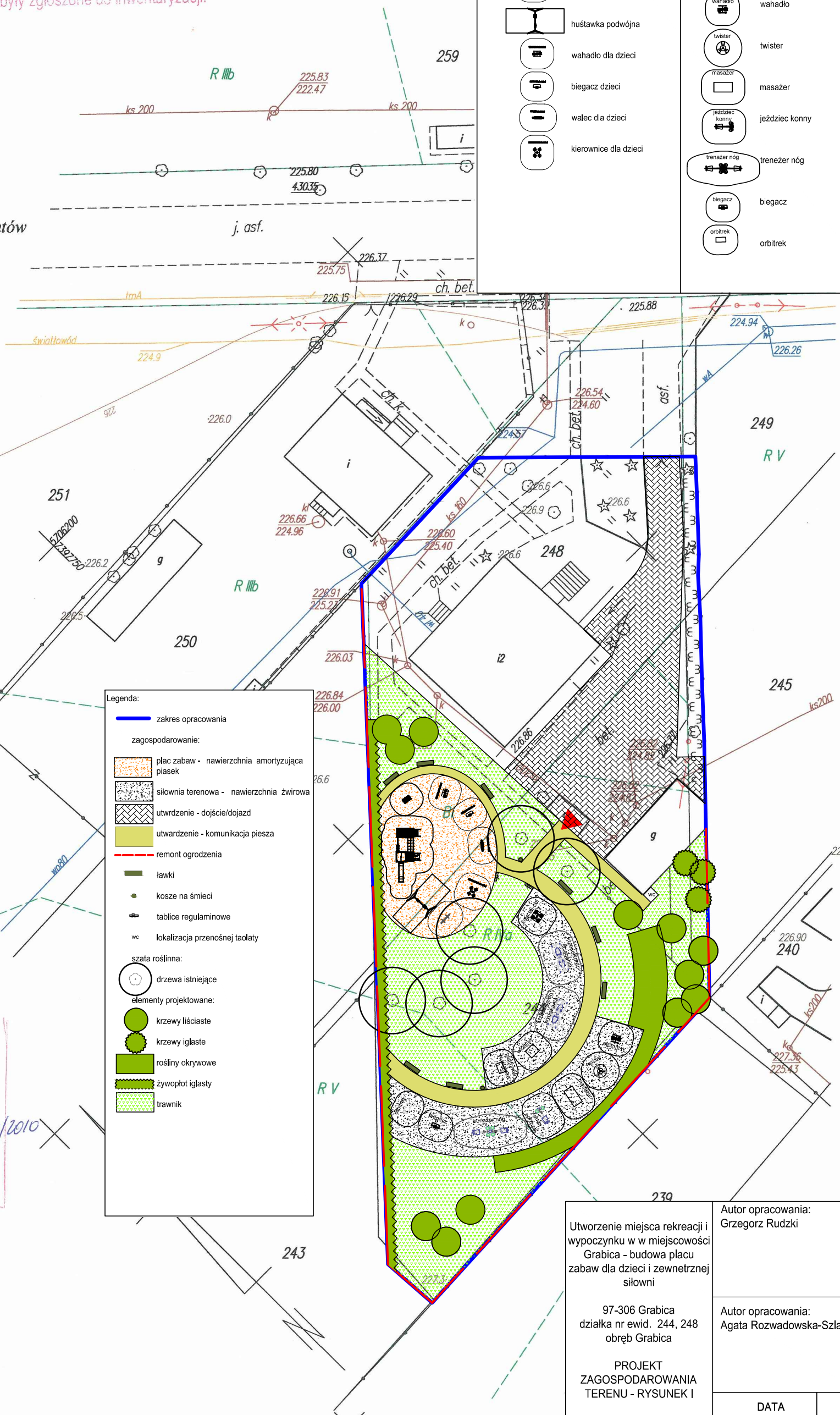
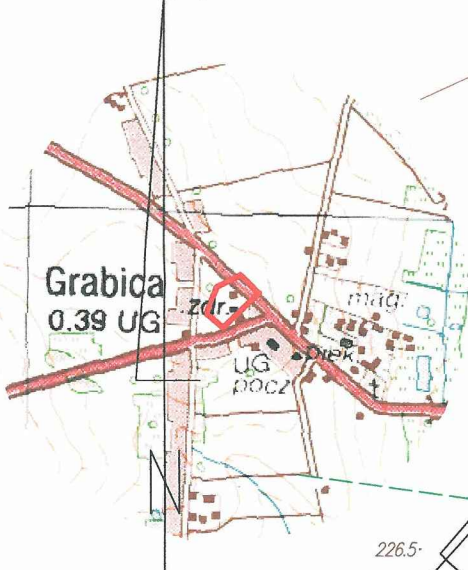
Uzgodniono w ZUD

Mapa aktualna na dzień 06.08.2010

Wykonał: Geodeta uprawniony -
GEODETA UPRAWNIONY
Świadczenie GGK 13773

Alicja Dziubecka

szkic orientacyjny skala 1 : 25 000



PLAC ZABAW		SIŁOWNIA:	
	zestaw wielofunkcyjny wieża czworokątna z dachem wys.1.2m, podest kwadratowy wys.1.2m (3 szt.), wejście po drabinie, ścianka wspinaczkowa, zjeżdżalnia wys.1.2m, przepłotnia linowa pionowa, drabina linowa pozioma, belka pozioma z uchwytyami, kolorowe panele edukacyjne		koła TAI-CHI
	bujak na sprężynie jednosobowy		krzeselko do ściągania
	bujak na sprężynie dwuosobowy		krzeselko do wyciskania
	huśtawka podwójna		wiosłarz
	wahadło dla dzieci		platforma huśtająca
	biegacz dzieci		wahadło
	walec dla dzieci		twister
	kierownice dla dzieci		masażer
			jeździec konny
			trener nóg
			biegacz
			orbitrek

Legenda:

	zakres opracowania
zagospodarowanie:	
	plac zabaw - nawierzchnia amortyzująca piasek
	siłownia terenowa - nawierzchnia żwirowa
	utwardzenie - dojeżdżanie
	utwardzenie - komunikacja piesza
	remont ogrodzenia
	ławki
	kosze na śmieci
	tablice regulaminowe
	wc lokalizacja przenośnej toalety
szata roślinna:	
	drzewa istniejące
elementy projektowane:	
	krzewy liściaste
	krzewy iglaste
	rośliny okrywowe
	żywiplot iglasty
	trawnik

STAROSTA PIOTRKOWSKI
Powiatowy Ośrodek Dokumentacji
Geodezyjnej i Kartograficznej

Reprodukowanie, rozpowszechnianie i rozprowadzanie niniejszego dokumentu wymaga zezwolenia, o którym mowa art.18 ustawy z dnia 17 maja 1989r - Prawo geodezyjne i kartograficzne (Dz.U Nr 30,poz.163,z późniejszymi zmianami).

2010 -09- 02
Piotrków Tryb podpis osoby upoważnionej

STAROSTA PIOTRKOWSKI
Powiatowy Ośrodek Dokumentacji
Geodezyjnej i Kartograficznej

W obszarze oznaczonym linią dokonano aktualizacji treści mapy zasadniczej Dokumenty z pomiaru uzupełniono do zasobu powiatowego w i zaewidencjonowano pod nr Niniejsza mapa może służyć do celów projektowych

Projektowane obiekty budowlane wymagające pozwolenia na budowę polegają wylączeniu inwentaryzacji powykonawczej przez jednostki uprawnione do geodezyjnych

Piotrków Tryb podpis osoby upoważnionej

Z up. STAROSTY
Danuta Gwralczyk
STARSZY INSPEKTOR

Utworzenie miejsca rekreacji i wypoczynku w w miejscowości Grabica - budowa placu zabaw dla dzieci i zewnętrznej siłowni	Autor opracowania: Grzegorz Rudzki
97-306 Grabica działka nr ewid. 244, 248 obręb Grabica	Autor opracowania: Agata Rozwadowska-Szlawska
PROJEKT ZAGOSPODAROWANIA TERENU - RYSUNEK I	
DATA 12/2013	SKALA 1:500