

MAPA SYTUACYJNO - WYSOKOŚCIOWA

z geodezyjną inwentaryzacją urządzeń podziemnych
do celów projektowych

skala 1 : 500

BIURO USŁUG GEODEZYJNYCH
AWA - GEO s.c.
A. Dziubecka & W. Cieślak
97-300 Piotrków Trybunalski
ul. Słowackiego 87/89, tel. 044 649 94 16
NIP 771-19-70-771 REGON 590540713

Obręb: Grabica
Gmina: Grabica
woj. łódzkie
działka: 248

Nie wyklucza się istnienia w terenie
innych nie wykazanych na niniejszej
mapie urządzeń podziemnych, które
nie były zgłoszone do inwentaryzacji.

układ współrzędnych - „2000”
poziom odniesienia - Kronsztadt
mapa wykonana na podstawie
mapy syt-wys w skali 1:1000

s.122.443.064

oraz pomiaru własnego

Granice wykreślono wg ewidencji gruntów

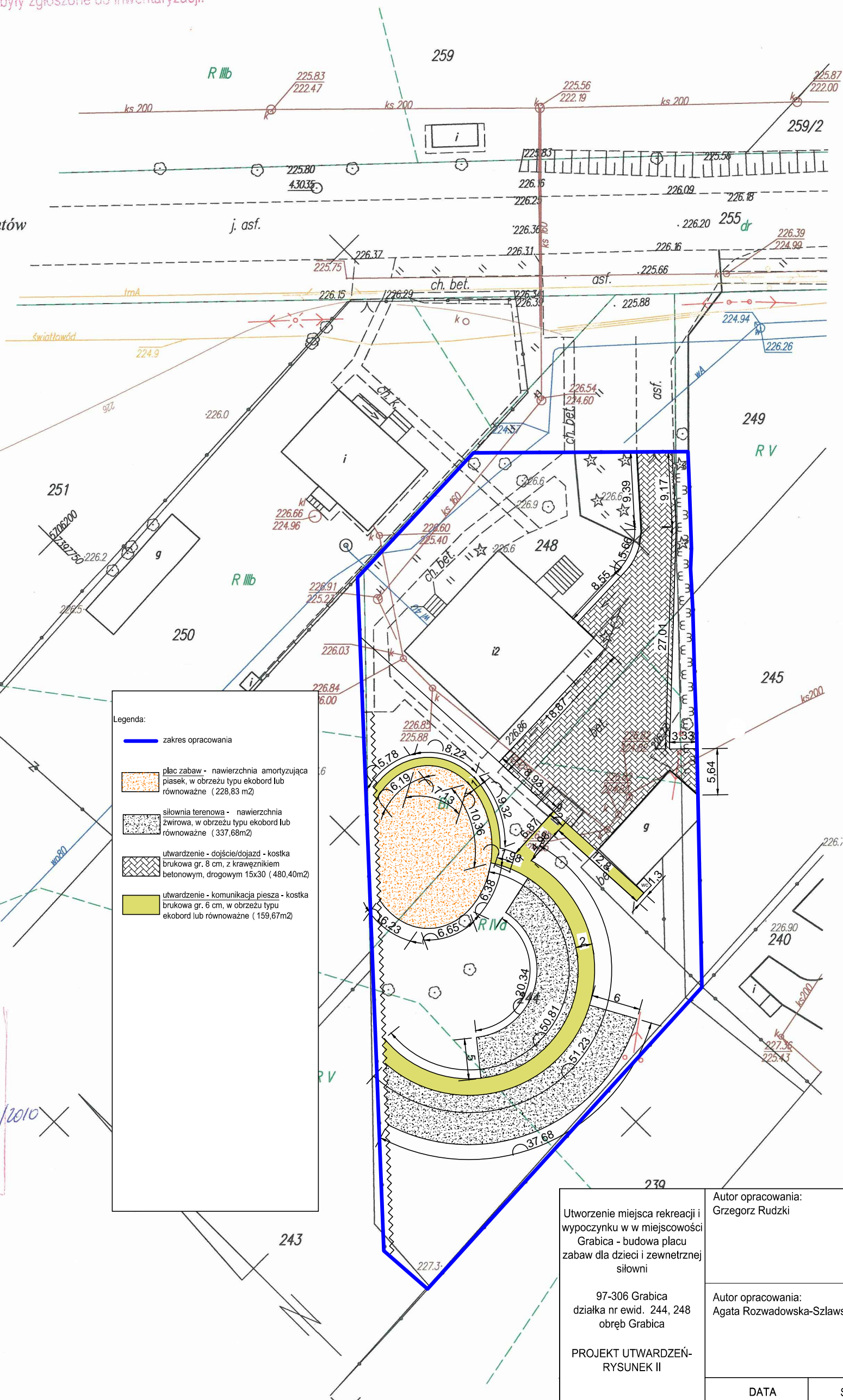
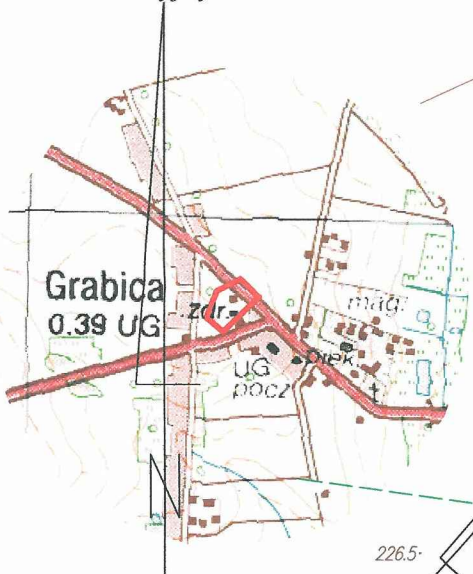
Uzgodniono w ZUD

Mapa aktualna na dzień 06.08.2010

Wykonał: Geodeta uprawniony -
GEODETA UPRAWNIONY
Świadczenie GGK 13773

Alicja Dziubecka

szkic orientacyjny skala 1 : 25 000



- Legenda:
- zakres opracowania
 - plac zabaw - nawierzchnia amortyzująca piasek, w obrzeżu typu ekobord lub równoważne (228,83 m²)
 - silownia terenowa - nawierzchnia żwirowa, w obrzeżu typu ekobord lub równoważne (337,68m²)
 - utwardzenie - dojeście/dojazd - kostka brukowa gr. 8 cm, z krawężnikiem betonowym, drogowym 15x30 (480,40m²)
 - utwardzenie - komunikacja piesza - kostka brukowa gr. 6 cm, w obrzeżu typu ekobord lub równoważne (159,67m²)

STAROSTA PIOTRKOWSKI
Powiatowy Ośrodek Dokumentacji
Geodezyjnej i Kartograficznej

Reprodukowanie, rozpowszechnianie
i rozprowadzanie niniejszego dokumentu
wymaga zezwolenia, o którym mowa
art.18 ustawy z dnia 17 maja 1989r -
Prawo geodezyjne i kartograficzne (Dz.U
Nr 30,poz.163,z późniejszymi zmianami).

2010 -09- 0 2

Piotrków Tryb podpis osoby upoważnionej

STAROSTA PIOTRKOWSKI
Powiatowy Ośrodek Dokumentacji
Geodezyjnej i Kartograficznej

W obszarze oznaczonym linią
dokonano aktualizacji treści mapy zasadniczej
Dokumenty z pomiaru uzupełniono
do zasobu powiatowego w dniu
i zaewidencjonowano pod nr
Niniejsza mapa może służyć do celów projektowych

Projektowane obiekty budowlane wymagające pozwolenia
na budowę podlegają wyłączeniu inwentaryzacji
powykonawczej przez jednostki uprawnione
do
Piotrków Tryb podpis osoby upoważnionej

Z up. STAROSTY

Danuta Gwralczyk
STAROZYSZ INSPEKTOR

Utworzenie miejsca rekreacji i wypoczynku w w miejscowości Grabica - budowa placu zabaw dla dzieci i zewnętrznej silowni	Autor opracowania: Grzegorz Rudzki
97-306 Grabica działka nr ewid. 244, 248 obręb Grabica	Autor opracowania: Agata Rozwadowska-Szlawska
PROJEKT UTWARDZEŃ- RYSUNEK II	
DATA 12/2013	SKALA 1:500