

PRZEDSIĘBIORSTWO PROJEKTOWO-WYKONAWCZE „AL – DROG”

*mgr inż. ALBIN CHOMICKI*

97-300 PIOTRKÓW TRYBUNALSKI UL. BRZozowa NR. 8

Tel/fax (044 - 646-25-45 ; 0 603 - 632 - 093)

# PROJEKT CZASOWEJ ORGANIZACJI RUCHU

**OBIEKT:** BUDOWA DROGI PRZEZ WIEŚ  
**WOLA KAMOcka**

**GMINA: GRABICA**

**BRANŻA:** Drogi – **Czasowa organizacja ruchu**

Projektant:

**mgr inż. ALBIN CHOMICKI**  
Upr. budowl. nr UAN. IV-10220/13/84  
Upr. projektowe nr GP IV-7342/268/94  
Spec. konstrukcyjno-inżynierska  
Zakres - drogi i nawierzchnie lotnisk  
§2 ust.2 pkt 2; §5 ust.2 §7; §13 ust.1 pkt 3

**ZARZĄD DRÓG POWIATOWYCH**  
97-300 Piotrków Tryb.  
Al. 3 Maja 33, ☎ 732 31 70  
NIP 771-22-38-012; Reg. 590654591

Projekt zawiera .....ponumerowanych stron

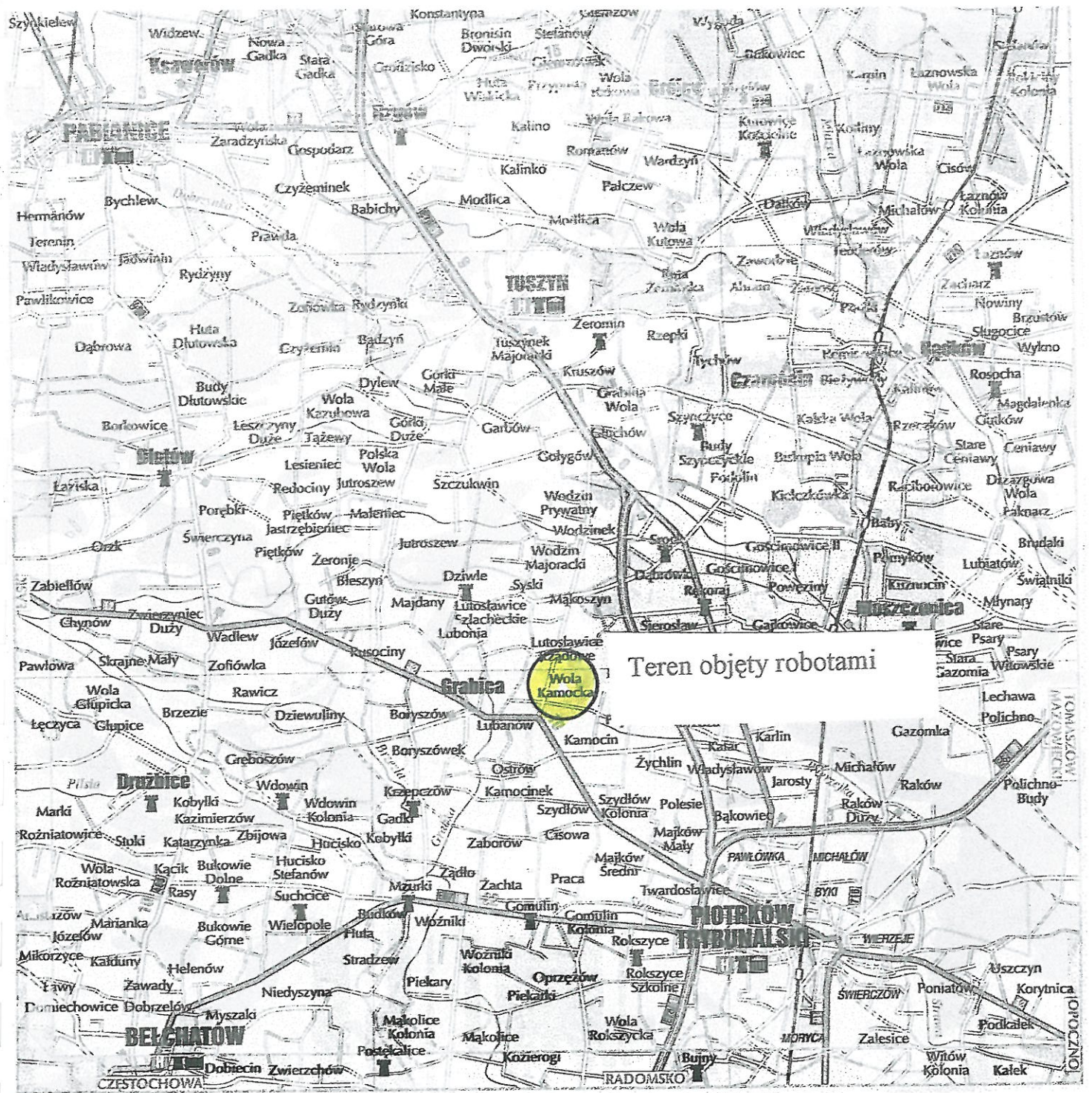
*Mzgodusms*  
**Z up. STAROSTY**

**Piotrków Trybunalski, listopad 2008 r.**

*27.XI.2008*  
**Jolanta Balcer**  
**DYREKTOR-Zarządu Dróg Powiatowych**  
w Piotrkowie Tryb.



# MAPA LOKALIZACYJNA



# OPIS TECHNICZNY

## **1. Podstawa opracowania.**

- Inwentaryzacja stanu istniejącego;
- Uzgodnienia z Komendą Miejską Policji w Piotrkowie Trybunalskim
- Uzgodnienia z zarządem Dróg Powiatowych w Piotrkowie Tryb.
- Szczegółowe warunki techniczne dla znaków i sygnałów drogowych oraz urządzeń bezpieczeństwa ruchu drogowego i warunki ich umieszczania na drogach – załączniki nr 1 – 4 do rozporządzenia Ministra Infrastruktury z dnia 3 lipca 2003 r. w sprawie szczegółowych warunków technicznych dla znaków i sygnałów drogowych oraz urządzeń bezpieczeństwa ruchu drogowego i warunków ich umieszczania na drogach (Dz. U. z 2003 r. Nr 220, poz. 2181);
- Rozporządzenie Ministra Infrastruktury z dnia 23 września 2003 r. w sprawie warunków zarządzania ruchem na drogach oraz wykonywania nadzoru nad tym zarządzaniem (Dz. U. z 2003 r. Nr 177, poz. 1729);
- Ustawa z dnia 21 marca 1985 r. o drogach publicznych (tekst jednolity Dz. U. z 2007 r. Nr 19 poz. 115 ze zm.);
- Rozporządzenie Ministra Transportu i Gospodarki Morskiej z dnia 2 marca 1999 r. w sprawie warunków technicznych, jakim powinny odpowiadać drogi publiczne i ich usytuowanie (Dz. U. z 1999 r. Nr 43, poz. 430);



## **2. Zakres opracowania.**

Niniejsze opracowanie obejmuje wykonanie czasowej organizacji ruchu drogowego w związku z budową drogi przez wieś Wola Kamocka Gm. Grabica.

## **3. Charakterystyka drogi i ruchu drogowego.**

Droga na odcinku objętym opracowaniem posiada nawierzchnię tłuczniową. Przedmiotem opracowania jest docelowe wykonanie na niej nawierzchni asfaltowej.

## **4. Istniejąca organizacja ruchu.**

Na przedmiotowym skrzyżowaniu pierwszeństwo przejazdu nie zostało zmienione. Projekt pokazuje sposób oznakowania drogi powiatowej w rejonie prowadzonych na niej robót związanych z przebudową drogi.

## **5. Rozwiązania projektowe.**

Z uwagi na planowane roboty związane z budową drogi obejmujące m. innymi realizacje robót na skrzyżowaniu dróg Gminnej i Powiatowej zachodzi konieczność wprowadzenia czasowej organizacji ruchu mającej na celu zapewnienie bezpieczeństwa ruchu drogowego w trakcie prowadzonych robót. Całość prac będzie prowadzona praktycznie połowami jezdni ,tak, że ruch drogowy zostanie utrzymany.. Miejsce prowadzenia robót poza jezdnią należy wygrodzić przed dostępem osób trzecich i nie wymaga wprowadzania dodatkowego oznakowania za wyjątkiem znaków ostrzegawczych:

A-14 „roboty na drodze” i

A-12 b i A12c – zweżenie jezdni (lewostronne i prawostronne)

ustawionymi na cały okres prowadzenia robót. Roboty te podzielono na 2 etapy. Uzależnione one są od realizowanych na danej połowie prac.

Na drodze gminnej w odległości 50 m od przeszkody ustawiamy znaki:

B-33 –Ograniczenie prędkości do 30 km

B-25 – Zakaz wyprzedzania

W odległości 80 mb od przeszkody należy ustawić znaki:

A-14 „roboty na drodze” i

A-12 b i A12c – zweżenie jezdni (lewostronne i prawostronne)

Roboty wygrodzić zastawami U-3d i C-10

Przewidywany termin realizacji robót –

**od 01 marca 2009 r. do 30 maja 2009r.**

5.1. Wszystkie znaki winny odpowiadać wymogą rozporządzenia Ministra Infrastruktury z dnia 23 grudnia 2003 r. w sprawie szczegółowych warunków technicznych dla znaków i sygnałów drogowych oraz urządzeń bezpieczeństwa ruchu drogowego i warunków ich umieszczania na drogach (Dz. U. z 2003 r. Nr 220 poz. 2181).

5.2. Projekt podlega zatwierdzeniu przez zarządcę drogi.


5.3. Po wykonaniu oznakowania należy dokonać komisyjnego odbioru.

5.4. Wszystkie maszyny drogowe i samochody budowy powinny być oznakowane zgodnie z obowiązującymi przepisami.

5.5. Zastawy oświetlić w porze wieczorowo – nocnej.

5.6. Za stan oznakowania odpowiada wykonawca robót.

5.7. Dla robót, których przeprowadzenie przy organizacji ruchu opracowanej w niniejszym projekcie będzie nie możliwe ze względu na nieprzewidziane sytuacje lub zastosowane technologie, wykonawca robót zobowiązany jest do zaprojektowania dodatkowego projektu organizacji ruchu dla przeprowadzenia tych robót.



**mgr inż. ALBIN CHOMICKI**  
Upr. budowl. nr UAN IV-10220/13/84  
Upr. projektowe nr GP IV-7342/268/94  
Spec. konstrukcyjno-inżynierska  
Zakres - drogi i nawierzchnie lotnisk  
§2 ust.2 pkt 2; §5 ust.2 §7; §13 ust.1 pkt 3



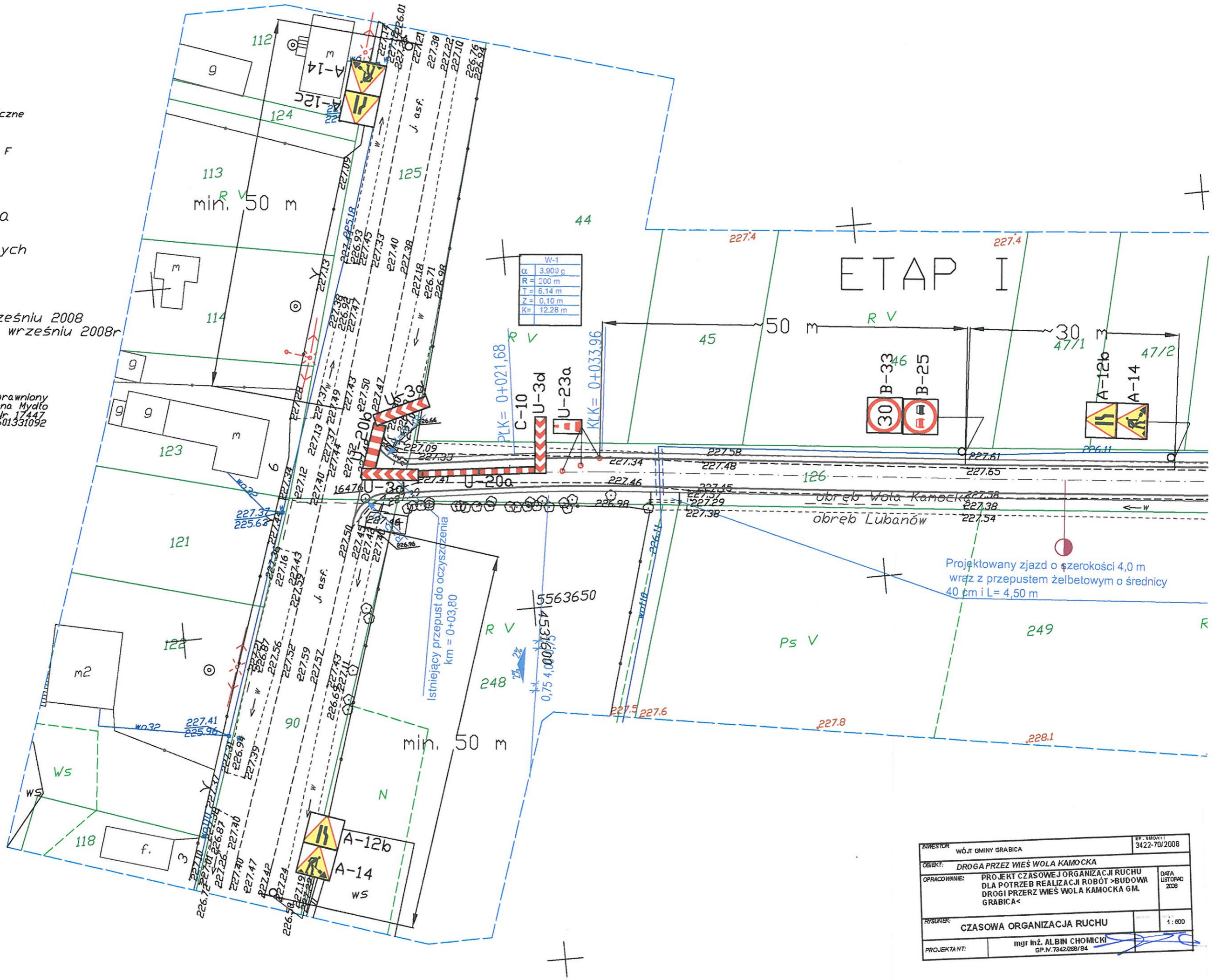
Usługi Geodezyjne i Kartograficzne  
 "Geotop" s.c.  
 mgr inż. Anna Mydło  
 mgr inż. Jarosław Mydło  
 ul. Krakowskie Przedmieście 32 F  
 97-300 Piotrków Trybunalski  
 tel. 0-44-6495069

cyjno-wysokościowa  
 1:500  
 zacją urządzeń podziemnych  
 PROJEKTOWYCH

\* s.122.443.081, -082  
 ztadt  
 konat "Geotop" s.c. we wrześniu 2008  
 wykonał "Geotop" s.c. we wrześniu 2008r

Źni: 25.09.2008r

Geodeta Uprawniony  
 mgr inż. Anna Mydło  
 Upr. GGK Nr 17447  
 tel.kom. 0-601331092



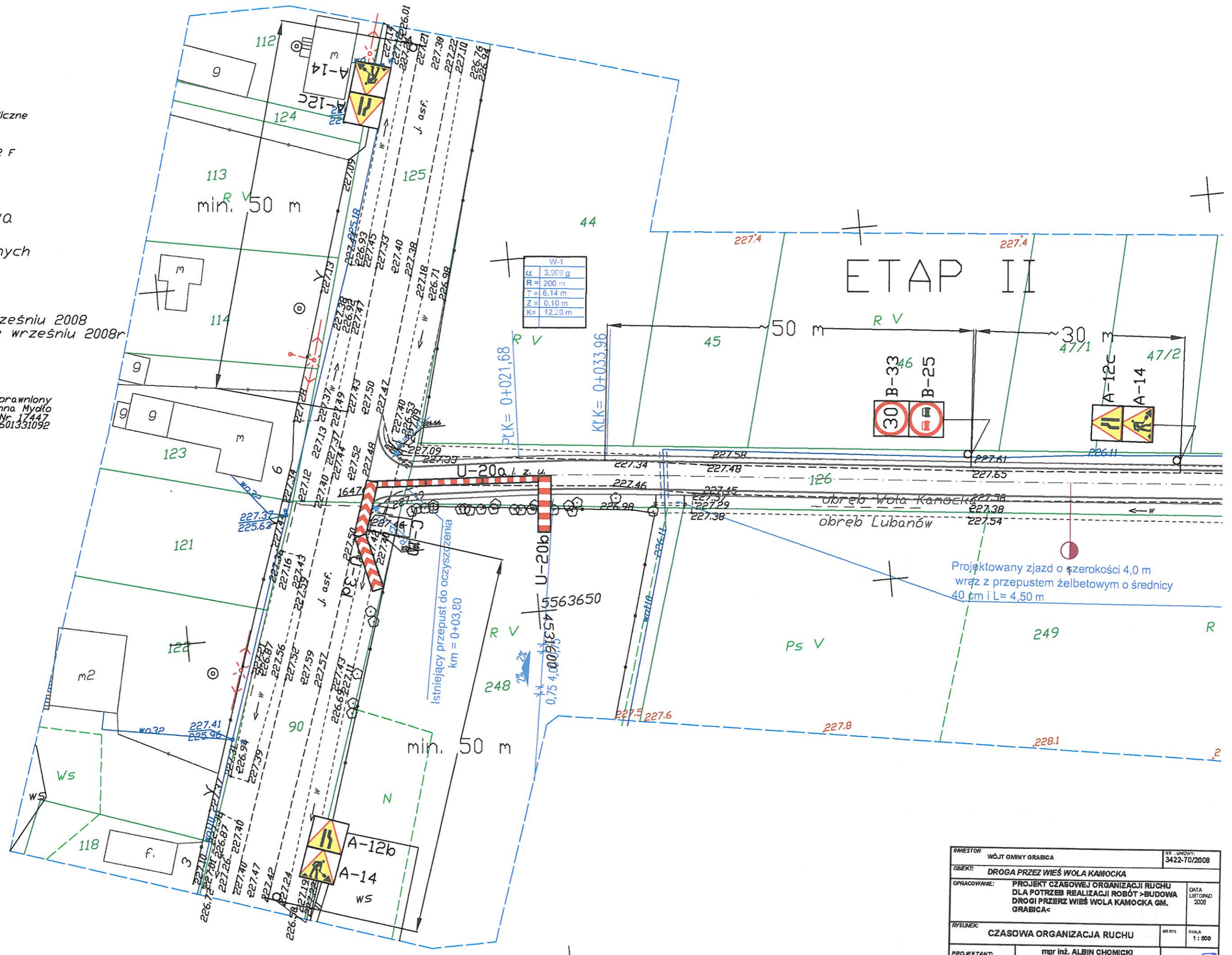
INWESTOR	WÓJT GMINY GRABICA	RP. BRANŻ:	3422-70/2008
OBJEKT	DROGA PRZEZ WIEŚ WOLA KAMOCKA		
OPRACOWANIE	PROJEKT CZASOWEJ ORGANIZACJI RUCHU DLA POTRZEB REALIZACJI ROBÓT >BUDOWA DROGI PRZEZ WIEŚ WOLA KAMOCKA GM. GRABICA<	DATA	LISTOPAD 2008
PRACOWNIK	CZASOWA ORGANIZACJA RUCHU	skala	1:600
PROJEKTANT	mgr inż. ALBIN CHOMICKI GP.N.7342/268/84		



Usługi Geodezyjne i Kartograficzne  
 "Geotop" s.c.  
 mgr inż. Anna Mydło  
 mgr inż. Jarosław Mydło  
 ul. Krakowskie Przedmieście 32 F  
 97-300 Piotrków Trybunalski  
 tel. 0-44-6495069

Plan sytuacyjno-wysokościowy  
 1:500  
 w sprawie wykonania prac ziemnych i  
 robót budowlanych  
 PROJEKTOWYCH  
 nr 122.443.081, -082  
 w miejscowości Lubanów  
 wykonany przez "Geotop" s.c. we wrześniu 2008r

Geodeta Uprawniony  
 mgr inż. Anna Mydło  
 Upr. GGK Nr 17447  
 tel.kom. 0-601331092



INWESTOR:	WÓJCI GMINY GRABICA	NR. UMOWY:	3422-70/2008
OBIEKT:	DROGA PRZEZ WIEŚ WOLA KAMOCKA		
OPRACOWANIE:	PROJEKT CZASOWEJ ORGANIZACJI RUCHU DLA POTRZEB REALIZACJI ROBÓT >BUDOWA DROGI PRZEZ WIEŚ WOLA KAMOCKA GM. GRABICA<	DATA LISTOPAD 2008	
RYSLINEK:	CZASOWA ORGANIZACJA RUCHU	NR RYS:	SKALA 1:500
PROJEKTANT:	mgr inż. ALBIN CHOMICKI GP.IV.7342/26B/94		